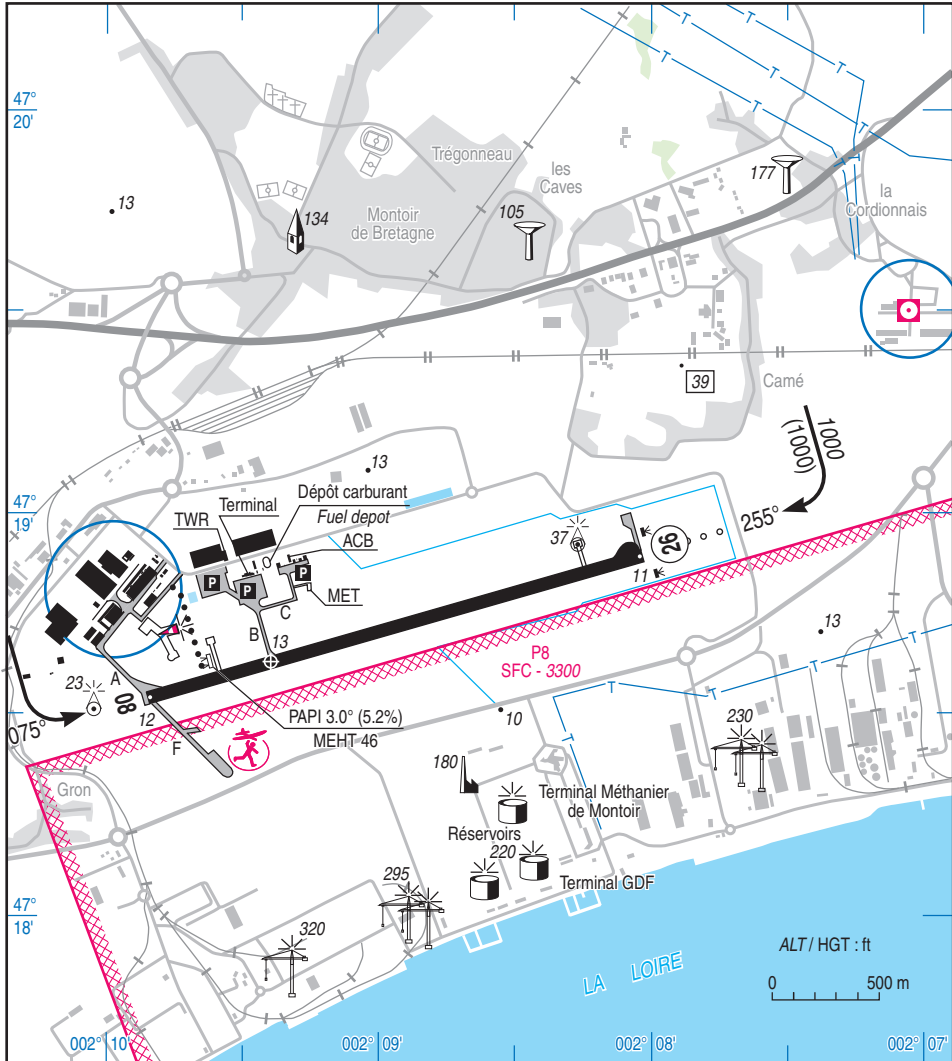


AD 2.LFRZ		
AD 2 LFRZ APP 01	AD 2 LFRZ ATT 01	AD 2 LFRZ TXT 01
AD 2 LFRZ TXT 02		





RWY	QFU	Dimensions <i>Dimension</i>	Nature <i>Surface</i>	Résistance <i>Strength</i>	TODA	ASDA	LDA
08	075	2400 x 45	Revêtue <i>Paved</i>	46 F/D/W/T	2400	2400	2400
26	255				2400	2400	2400

**Aides lumineuses :**

HI ligne APCH RWY 26  
HI RWY 08/26  
PCL  
Voie effet de sol hélicoptère avec balises  
axiales rétroréfléchissantes

**Lighting aids :**

LIH APCH line RWY 26  
LIH RWY 08/26  
PCL  
Ground effect strip for helicopters  
with retroreflective axial beacons

---

**SAINT-NAZAIRE MONTOIR**


---

**Consignes particulières / Special instructions**
**Conditions générales d'utilisation de l'AD**

AD réservé aux ACFT munis de radio.

**Procédures et consignes particulières**

Circuits "basse hauteur" dans le cadre des vols d'entraînement avec instructeur uniquement : minimum 500 ft AAL au nord de la piste 08/26 sur autorisation du contrôle

Il est recommandé en VFR d'éviter les verticales de MT, sauf PPR TWR 5 min avant verticale estimée.

← QFU 255° préférentiel cause environnement.

Roulage interdit hors piste et TWY

-Points de compte rendu

**General AD operating conditions**

AD reserved for radio-equipped ACFT.

**Procedures and special instructions**

"Low height" circuits: during training flights, only with an instructor on board: 500 ft AAL MNM, north of RWY 08/26 and with ATC clearance

It is recommended in VFR to avoid the overflight of MT, except PPR TWR 5 min before the estimated overflight.

Preferred QFU 255° due to environment.

Taxiing prohibited except on RWY and TWY.

-Reporting points

Points	Coordonnées Coordinates	Noms Names
<b>E</b>	47°16'54"N - 002°01'42"W	Paimboeuf
<b>N</b>	47°25'45"N - 002°05'29"W	Pontchâteau
<b>W</b>	47°14'03"N - 002°17'55"W	Pointe de Chemoulin
<b>W1</b>	47°17'08"N - 002°15'04"W	Lac Immaculée

**VFR spécial**

Minimum VFR spécial : en cas de présence de trafic IFR, ARR/DEP VIS 4500 m (HEL 800 m) plafond 1000 ft MNM, la trajectoire à partir de W1 doit se faire au nord de la route nationale

**Special VFR**

Minimum special VFR: when traffic IFR, ARR/DEP VIS 4500 m (HEL 800 m), ceiling 1000 ft MNM, the routing from W1 must overfly north of RN

**Equipement AD**

STAP et PCL hors HOR ATS

STAP : paramètres disponibles : Vent, VIS, base des nuages, T, DP, QNH, QFE

Equipement de seuilleillance du trafic : Aérodrome équipé d'une visualisation radar (voir AD 1.0).

**AD Equipment**

STAP and PCL outside ATS HOR

STAP: available data: Wind, VIS, cloud base, T, DP, QNH, QFE

Traffic surveillance equipment: AD equipped with radar display (see AD 1.0).

---

## SAINT-NAZAIRE MONTOIR

---

### Informations diverses / Miscellaneous

HIV + 1 HR / WIN + 1 HR

Les informations de source **non DGAC** de cette rubrique sont communiquées sous toute réserve.  
**Non DGAC information in this document is communicated with all reserve.**

- 1 - **Situation / Location** : 6,9 km NE Saint-Nazaire (44 - Loire Atlantique).
- ← 2 - **ATS** : LUN-VEN : 0530-1830 .  
SAM, DIM et JF : PPR au plus tard le dernier jour ouvrable avant 1100.  
MON-FRI : 0630 - 1800.  
*SAT, SUN and HOL : PPR at the latest before 1100 on the last working day.*  
TEL. : 02 40 15 08 90 - FAX : 02 40 15 08 92.  
Aérodrome de ST NAZAIRE MONTOIR  
44550 Montoir de Bretagne
- 3 - **VFR de nuit / Night VFR** : Agréé / Approved .
- 4 - **Exploitant d'aérodrome / AD operator** : Aéroport du grand Ouest (AGO)  
Opérations aéronautiques H24  
TEL. : 02 40 84 81 53  
SITA : NTECHXH
- 5 - **AVA** : Délégation Pays de Loire (voir / see GEN)
- 6 - **BRIA** : NANTES (voir / see GEN).
- 7 - **Préparation du vol / Flight preparation** : RSFTA / AFTN.  
Acheminement PLN VFR / Addressing VFR FPL : voir / see GEN 12.
- 8 - **MET** : VFR: voir / see GEN VAC ; IFR: voir / see AIP GEN 3.5 ; Station: NIL.
- 9 - **Douanes, Police / Customs, Police** : LUN-VEN O/R avant 1100.  
SAM, DIM et JF O/R dernier jour ouvrable avant 1100.  
*MON-FRI O/R before 1100.*  
*SAT, SUN and HOL O/R before 1100 on the last working day.*  
Douanes / Customs : TEL. : 02 40 45 88 78  
Police : TEL. : 02 40 45 50 17.
- ← 10 - **AVT** : Carburants / Fuel : JET A1 - 100 LL (CIV-MIL). Lubrifiants / Lubricants : NIL  
Carte TOTAL pour 100 LL. / JET A1.  
TOTAL card for 100 LL. / JET A1.
- ← 11 - **SSLIA** : Niveau 4 / Level 4 : LUN - VEN / MON - FRI : HOR ATS.  
SAM, DIM et JF : O/R HOR ATS au plus tard le dernier jour ouvrable avant 1100.  
*SAT, SUN and HOL : O/R HOR ATS at the latest before 1100 on the last working day.*  
TEL. / FAX : 02 40 90 02 13 .
- 12 - **Péril animalier / Wildlife strike hazard** : Occasionnel / Random .
- 13 - **Hangars pour aéronefs de passage / Transient aircraft hangars** : NIL.
- 14 - **Réparations / Repairs** : NIL.
- 15 - **ACB** : de l'Estuaire de Saint-Nazaire Montoir TEL. : 02 51 10 82 53